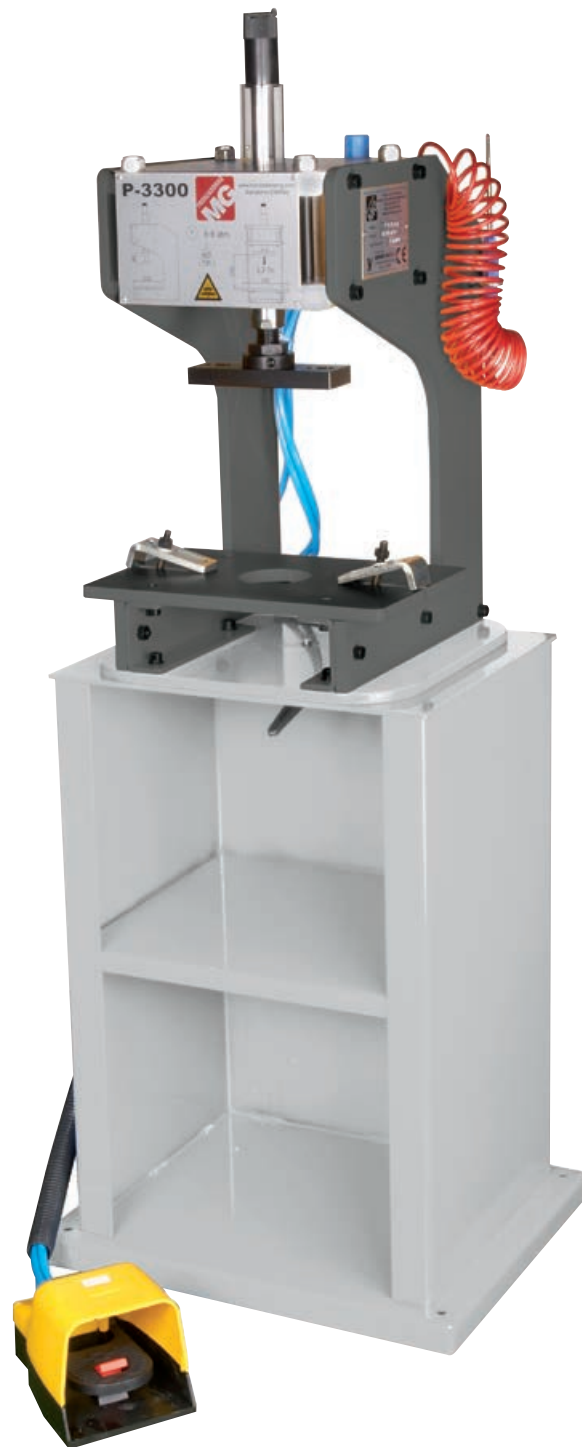


Especificaciones / Specification

Fuerza máx. de trabajo / Max. working power	3300 Kg. a 8 Atm.
Presión neumática / Pneumatic pressure	6- 8 Atm
Luz útil / Useful light	250 mm
Recorrido de trabajo / Working course	20-80 mm
Velocidad del vástago / Pin speed	35 mm/seg.
Consumo aproximado de aire por ciclo Average air consume per cycle	35 litros
Dimensiones / Desk size	375x230 mm
Altura libre / Free height	250 mm
Peso / Weight	60 Kg
Diámetro del cilindro / Diameter of the cylinder	45 mm

P-3300



Prensa neumática para realizar en aluminio, toda clase de ranuras, punzonados, taladros, mediante un pistón regulable en altura y accionado por pedal.

- Prensa neumática con estructura de acero.
- Fuerza máxima de trabajo de 3300 Kg. a 8 Atm.
- Cilindro neumático con carrera regulable de 20-80 mm.
- Velocidad de 35mm/seg.
- Válvula de descarga del circuito neumático.
- Grupo de filtraje con manómetro y pistola de limpieza incluidos.
- Bridas amarre matriz.

Opcional:

Armario giratorio.

Pneumatic press for aluminium profiles.
Height adjustable piston operated by pedal.

- Air press with steel structure.
- Maximum work force of 3300 Kg at 8 Atm (3,3 Tn).
- Pneumatic cylinder with adjustable.
- Traverse of 20-80 mm.
- Speed - 35mm/sec.
- Unloading valve of the pneumatic circuit.
- Filtering group including manometer and cleaning gun.
- Array mooring bridles.

Optional:

Rotatory stand.